



Dodatkowy, dobrowolny system emerytalny w Polsce

Raport opracowany przez zespół pod kierunkiem **Wiktora Wojciechowskiego**

w składzie:

Barbara Liberda

Joanna Rutecka

Jan Stefanowicz z zespołem

Projekt sfinansowano ze środków Fundacji PZU

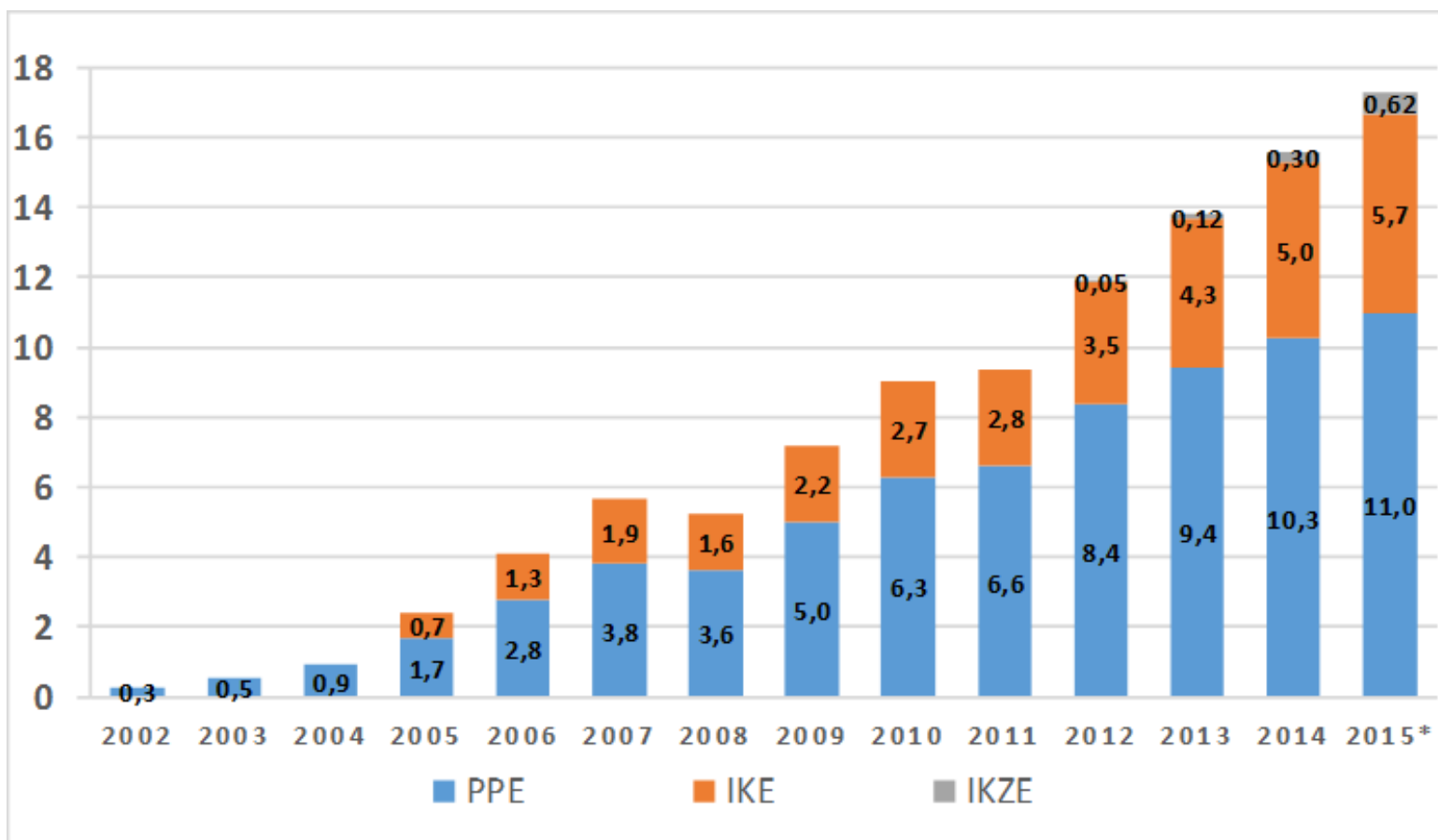


15 czerwca 2016



W III filarze w 2015 r. było tylko 17,3 mld zł, czyli poniżej 1% PKB

Aktywa zgromadzone w III filarze emerytalnym w Polsce
(PPE, IKE, IKZE) - stan na koniec roku (mld zł)

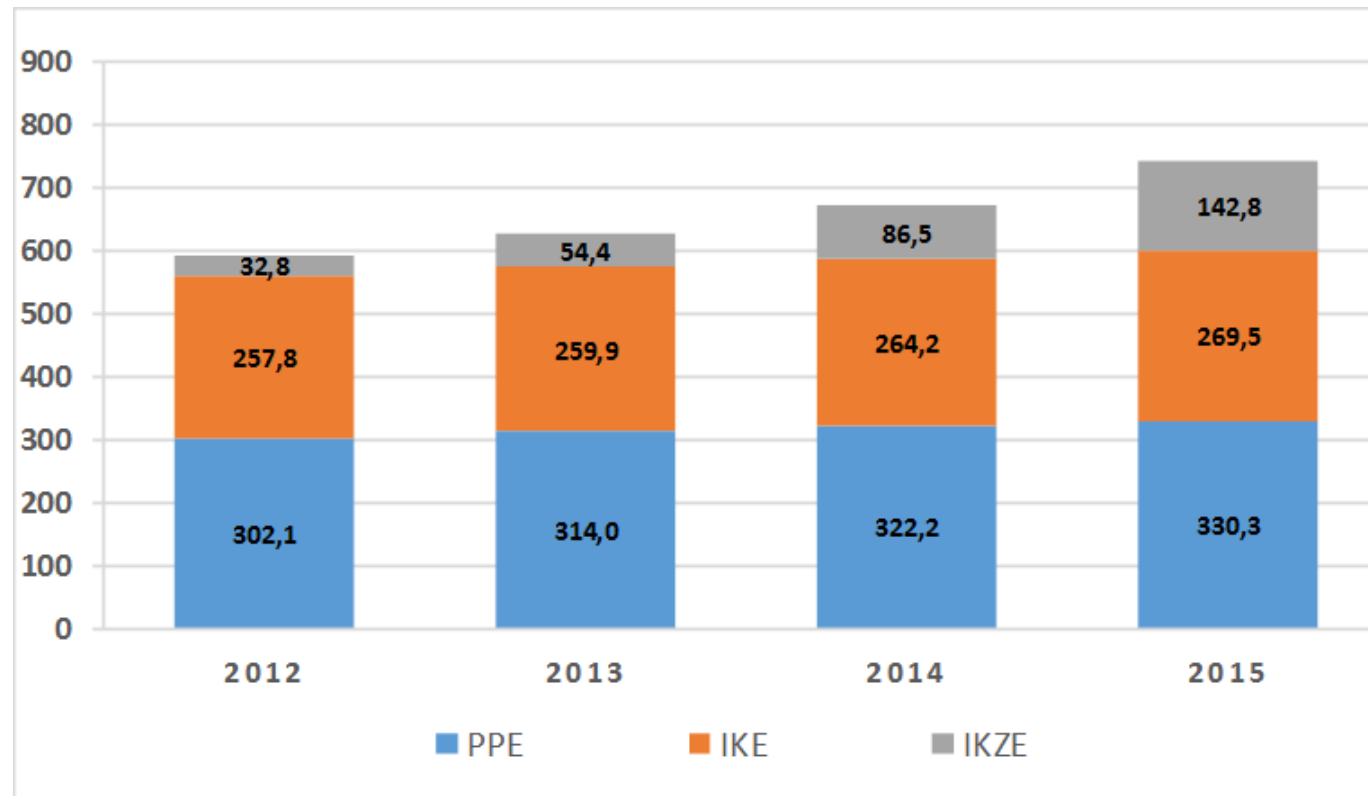


Źródło: KNF



W 2015 r. było tylko 742 tys. aktywnych planów emerytalnych w III filarze – mniej niż 5% ubezpieczonych w ZUS

Liczba aktywnych planów emerytalnych w III filarze emerytalnym w Polsce (PPE, IKE, IKZE) - stan na koniec roku (tys. osób).

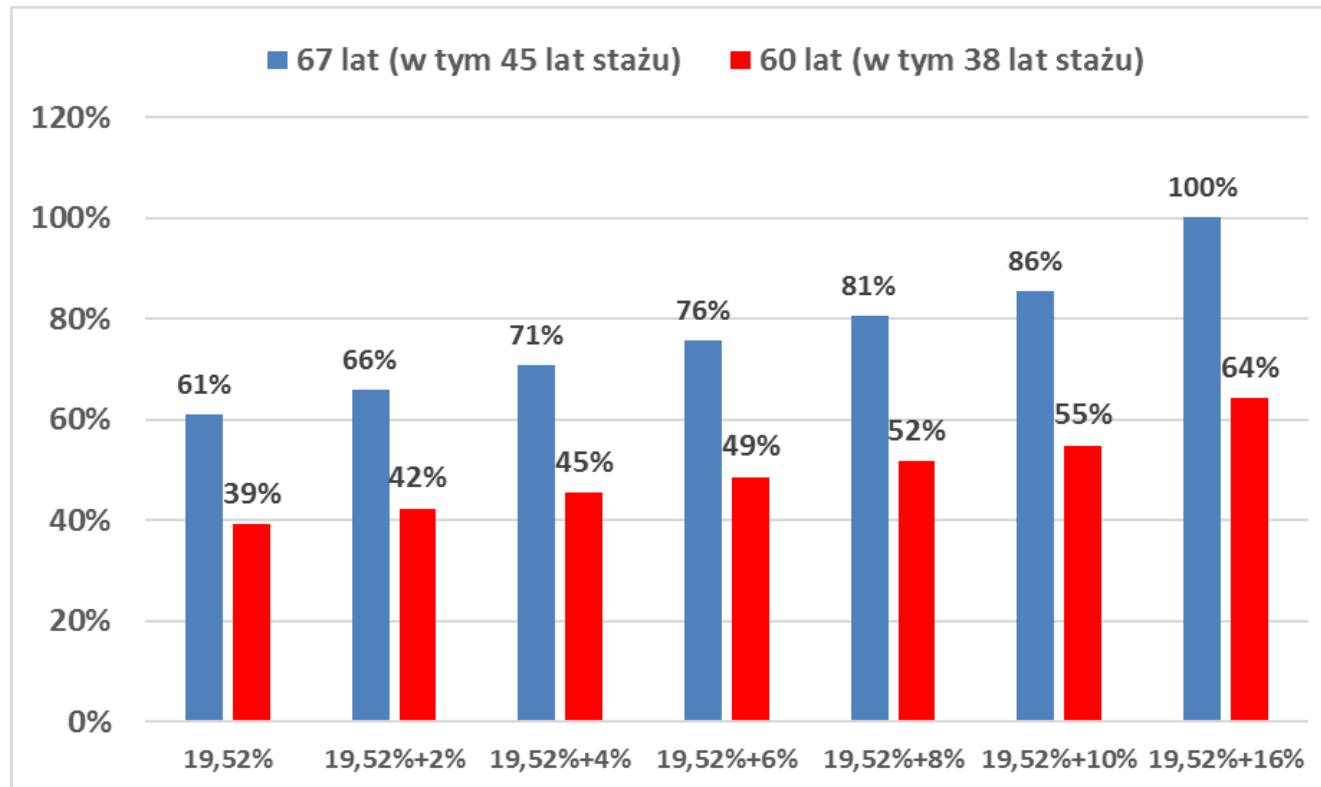


Źródło: KNF



Bez dodatkowego oszczędzania nie unikniemy istotnego spadku dochodów na emeryturze, nawet jeśli będziemy pracować do 67 roku życia

Łączna stopa zastąpienia netto* w zależności od wysokości dodatkowej składki emerytalnej i wieku przejścia na emeryturę



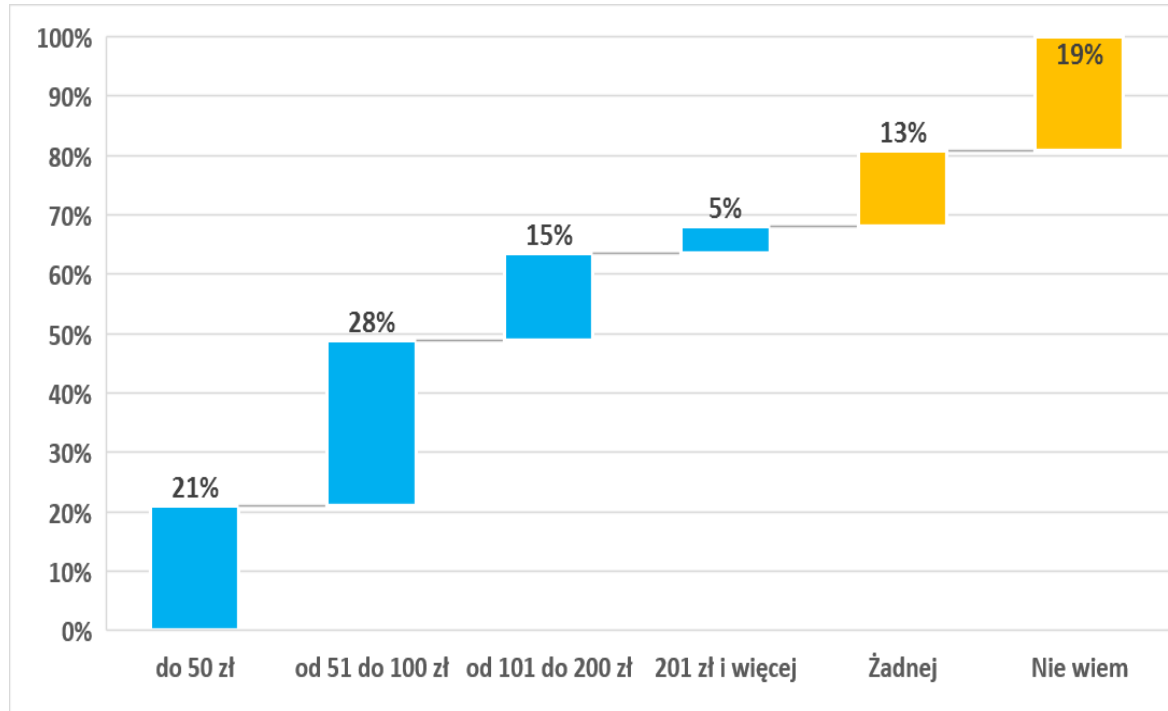
* Pierwsza emerytura netto/ostatnie wynagrodzenie netto w wieku 67 lat, 45 lat stażu pracy, 2% przyrost składki w I filarze, 2% stopa zwrotu w II i III filarze, 0,5% prowizji za zarządzanie aktywami

Źródło: obliczenia własne



Polacy są gotowi dodatkowo oszczędzać na emeryturę

Wysokość deklarowanej kwoty dodatkowego oszczędzania miesięcznie



Źródło: J. Czapiński i M. Góra, Świadomość „emerytalna” Polaków, Warszawa 2016

Poziom dochodu na osobę w gospodarstwie domowym a deklarowana, miesięczna wysokość składki w systemie dodatkowego oszczędzania z dopłatami od pracodawcy lub z budżetu państwa

	do 50 zł	od 51 do 100 zł	od 101 do 200 zł	201 zł i więcej
do 1500 zł	51,70%	37,90%	8,60%	1,70%
1501-2000 zł	42,00%	38,20%	17,60%	2,30%
2001-2500 zł	26,90%	51,70%	19,30%	2,10%
2501-3000 zł	25,30%	41,10%	28,40%	5,30%
> 3000 zł	10,80%	36,10%	32,50%	20,50%
Ogółem	30,70%	42,20%	21,50%	5,70%

Źródło: J. Czapiński i M. Góra, Świadomość „emerytalna” Polaków, Warszawa 2016



Główne elementy nowego systemu dodatkowego oszczędzania na emeryturę (I)

Automatyczny zapis

Pracownicy najemni (umowa o pracę, umowa zlecenie)

Przedsiębiorcy

Możliwość rezygnacji:
2-8 tygodni od automatycznego zapisu.
Później: co 4 lata

Wybór IPE

Wskazanie instytucji finansowej, która będzie prowadzić Indywidualny Plan Emerytalny (IPE)

Finansowanie

Indywidualna składka:
1% dochodu netto w pierwszym roku,
2% dochodu od drugiego roku

Dopłaty z budżetu w kwocie składki indywidualnej (maks. 50 zł /m-c) + jednorazowa dopłata „powitalna” (300 zł)

Opcjonalne wpłaty pracodawców

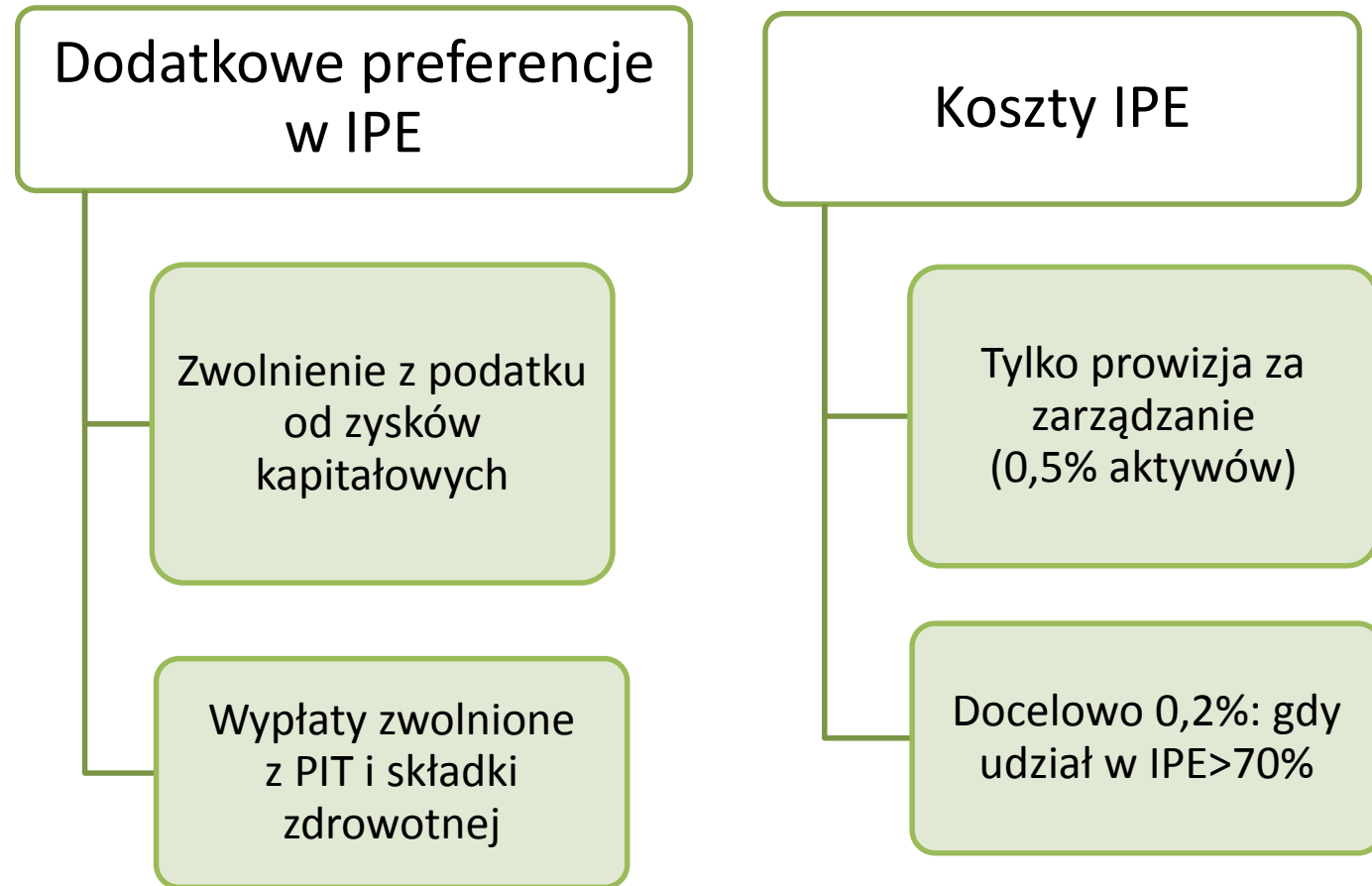
Rejestr uczestników IPE

Rejestr IPE prowadzony przez ZUS

Pobór i nieodpłatne przekazywanie indywidualnych wpłat do IPE przez ZUS



Główne elementy nowego systemu dodatkowego oszczędzania na emeryturę (II)





Wyплаты дополнительных осzczędności z IPE

Przed osiągnięciem wieku emerytalnego

Jedynie środki pochodzące z indywidualnych wpłat do IPE z zyskami po odjęciu podatku od zysków kapitałowych

Utrata dopłat z budżetu wraz z zyskami -> jednorazowy dochód budżetu państwa

Ewentualne składki pracodawcy -> jednorazowa składka do I filara
lub pozostawienie w IPE do wieku emerytalnego

Po osiągnięciu wieku emerytalnego

Wszystkie środki zgromadzone w IPE

Nieopodatkowana wypłata jednorazowa lub programowana



Korzyści z IPE dla uczestników (I)

Wysokość emerytury podstawowej (I i II filar) netto w zależności od osiągniętych wynagrodzeń brutto oraz korzyści z tytułu uczestnictwa w IPE

Płaca brutto	Emerytura podstawowa (I i II filar)	Dodatkowy efekt IPE	
		Wypłata programowana na okres oczekiwanej długości życia	Wypłata jednorazowa z IPE
1850	844,9	132,6	26669
2000	909,5	142,8	28713
2500	1125,4	176,9	35575
3000	1243,3	195,9	39400
3500	1491,8	236,1	47482
4000	1743,1	259,6	52212

* Założenia: Pracownik rozpoczyna pracę w wieku 23 lat i od tego czasu bez przerw odprowadza składki na ubezpieczenie społeczne do osiągnięcia wieku emerytalnego w wieku 67 lat, realne tempo wzrostu PKB 2%, wzrost płac realnych 2%, stopa wzrostu uprawnień w I i II filarze 2%, stopa zwrotu z III filara 2%, opłata za zarządzanie w III filarze 0,5% zgromadzonych aktywów.

Źródło: obliczenia własne



Korzyści z IPE dla uczestników (II)

Porównanie dodatkowych oszczędności emerytalnych netto w IKE i IPE w wieku emerytalnym 67 lat w zależności od poziomu wynagrodzeń brutto

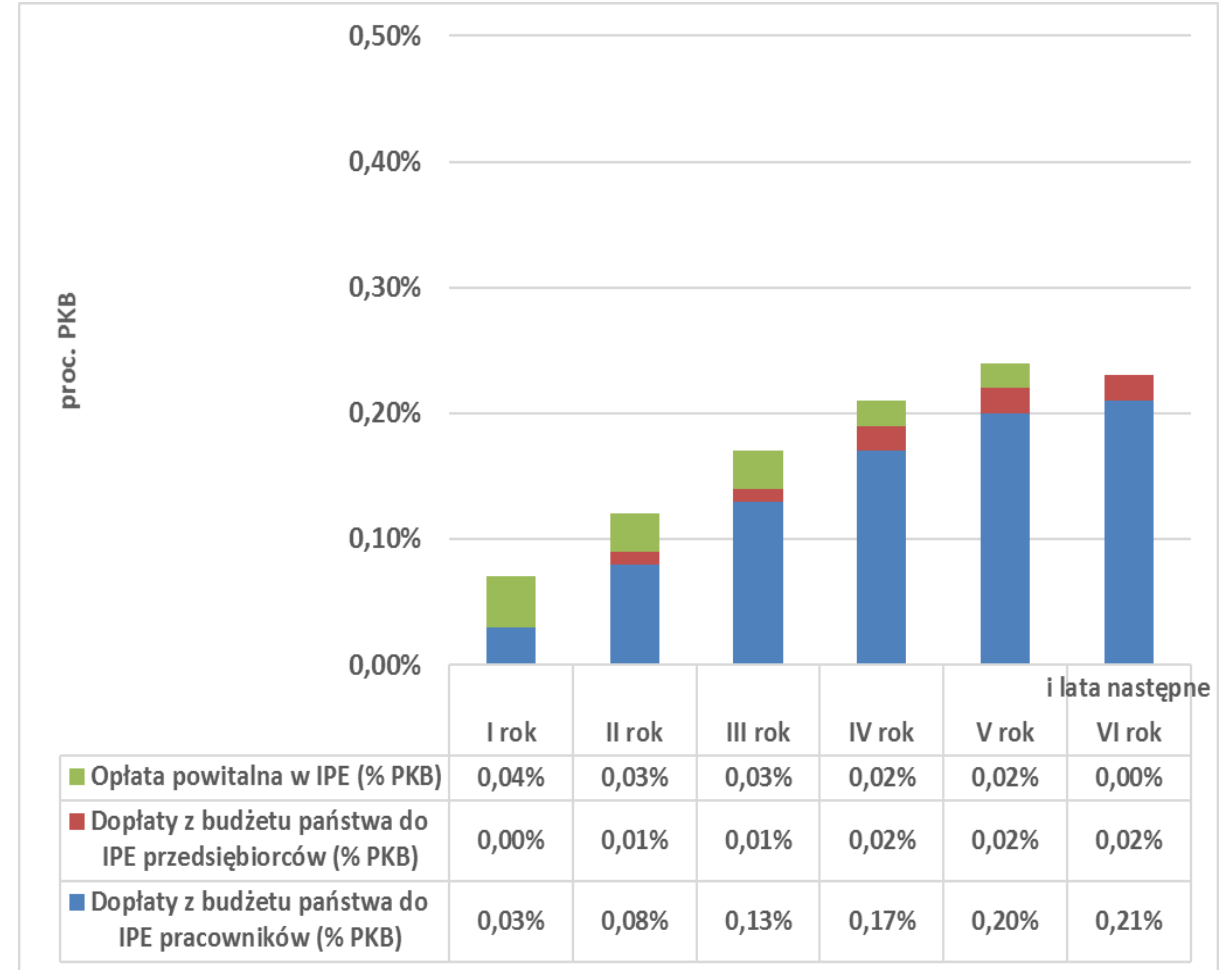
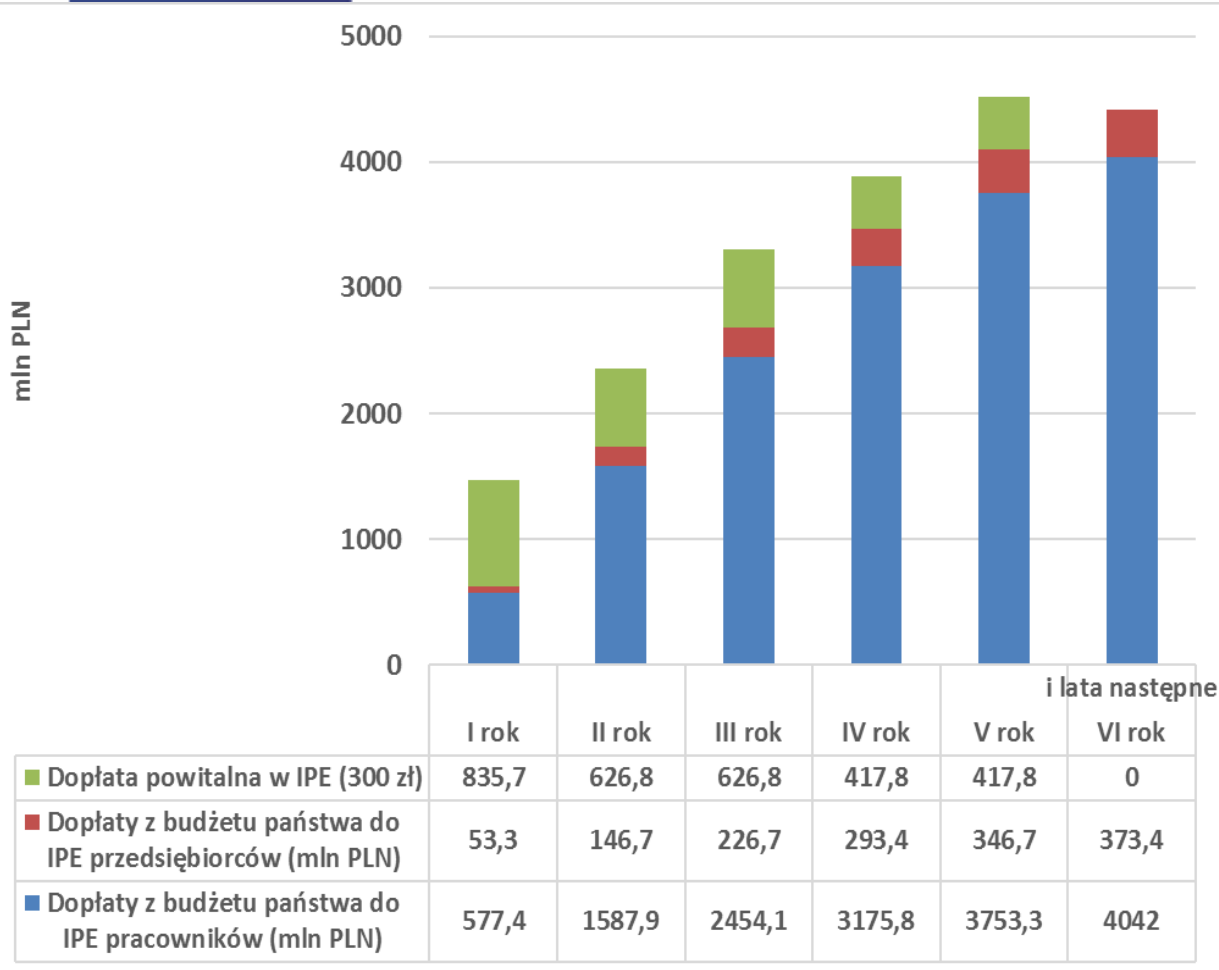
	IKE	IPE	Stan IPE/IKE
1850	12001,2	26669,3	2,22
2000	12920,9	28713,1	2,22
2500	16008,6	35574,6	2,22
3000	17730,1	39400,3	2,22
3500	21530,7	47482,3	2,21
4000	25233,2	52212,1	2,07
5000	32553,4	61264,5	1,88
6000	39610,5	69769,5	1,76

* Założenia: Pracownik rozpoczyna pracę w wieku 23 lat i od tego czasu bez przerw odprowadza składki na ubezpieczenie społeczne do osiągnięcia wieku emerytalnego w wieku 67 lat, realne tempo wzrostu PKB 2%, wzrost płac realnych 2%, stopa wzrostu uprawnień w I i II filarze 2%, stopa zwrotu z III filara 2%, opłata za zarządzanie w III filarze 0,5% zgromadzonych aktywów.

Źródło: obliczenia własne



Skutki fiskalne wprowadzenia IPE

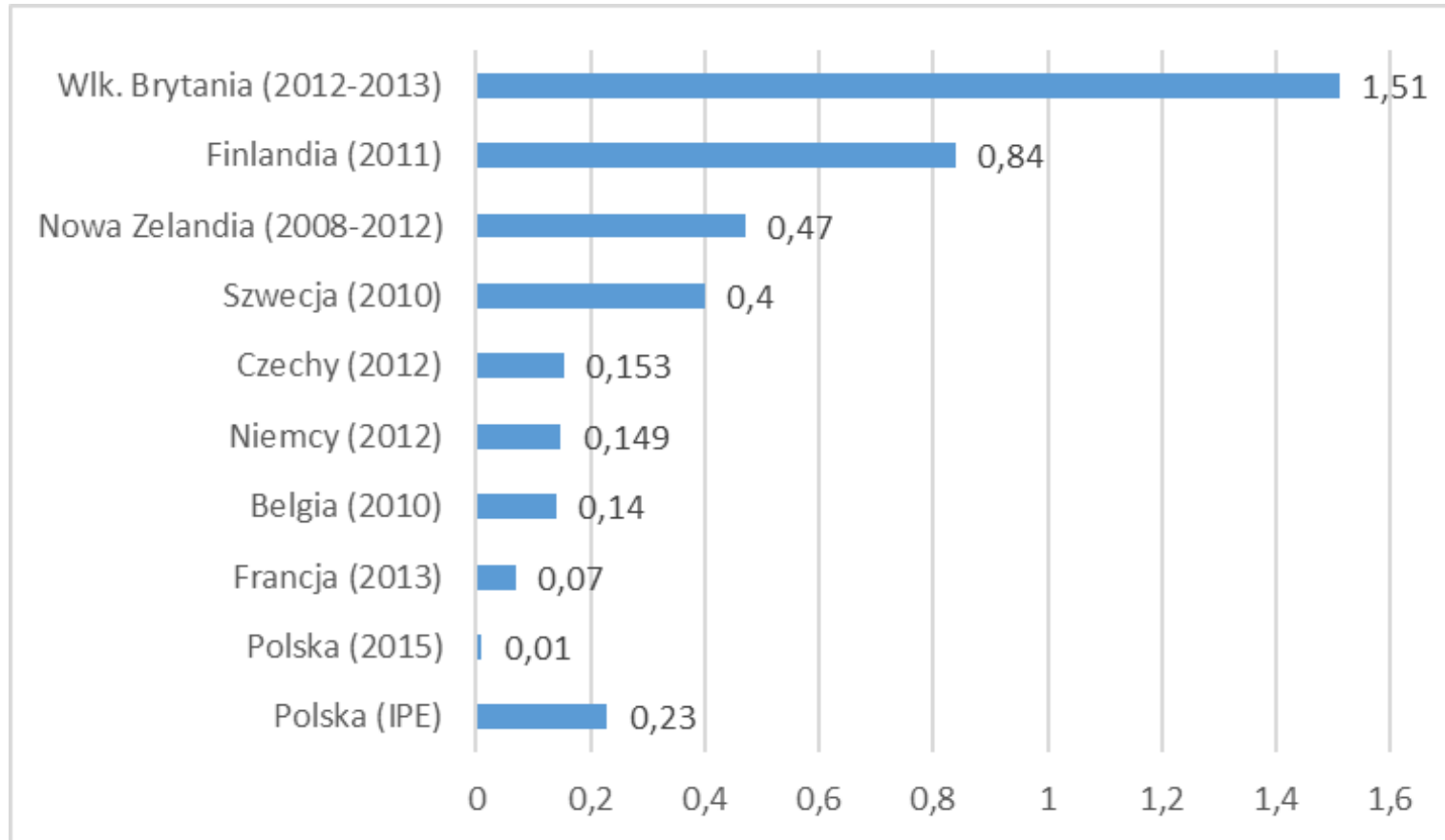


*** Założenia:** Pracownik rozpoczyna pracę w wieku 23 lat i od tego czasu bez przerw odprowadza składki na ubezpieczenie społeczne do osiągnięcia wieku emerytalnego w wieku 67 lat, realne tempo wzrostu PKB 2%, wzrost płac realnych 2%, stopa wzrostu uprawnień w I i II filarze 2%, stopa zwrotu z III filara 2%, opłata za zarządzanie w III filarze 0,5% zgromadzonych aktywów.

Źródło: obliczenia własne

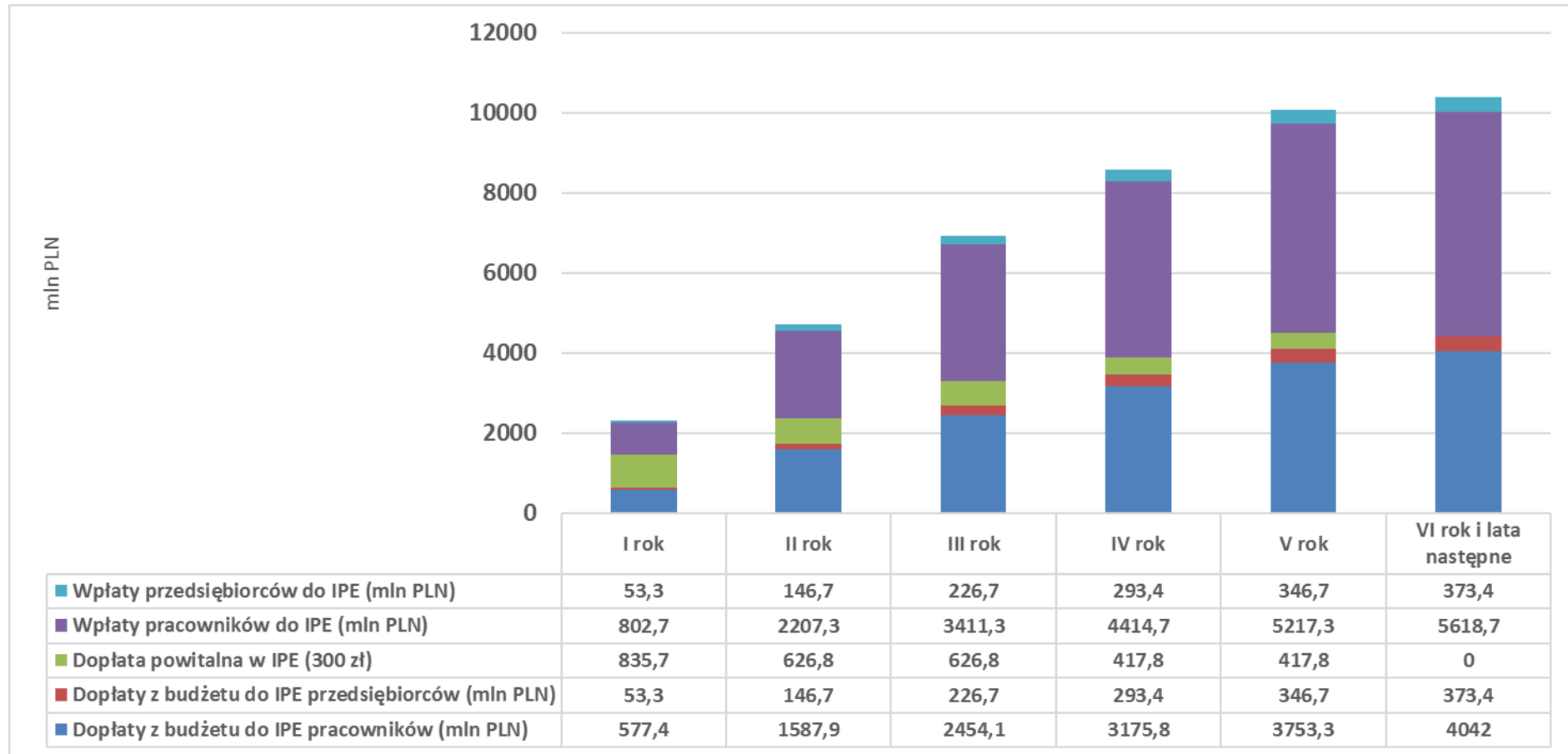


Koszty fiskalne wspierania dodatkowego oszczędzania na emeryturę (proc. PKB)





Po 5 latach przyrost oszczędności emerytalnych w wyniku IPE powinien przekraczać 10 mld zł rocznie





Dopłaty z budżetu do IPE zmniejszą przyszłe koszty państwa z tytułu podnoszenia świadczeń do poziomu emerytur minimalnych

	Koszt wyrównujących dopłat z budżetu państwa podwyższających świadczenia emerytalne do poziomu emerytur minimalnych (górną granicę szacunku)		
	Status quo	Z uwzględnieniem pokrycia części kosztów podwyższania świadczeń z „budżetowych” subkont w IPE	
		Dopłata budżetowa = wpłacie indywidualnej (maks. 50 zł /m-c)	Dopłata budżetowa identyczna w wysokości 50 zł /m-c
25 lat stażu	0,8% - 1,2%	0,6% - 0,9%	0,4% - 0,6%
30 lat stażu	0,5%-0,8%	0,4% - 0,6%	0,2% - 0,4%



Dziękuję za uwagę!

Kontakt:

Wiktor Wojciechowski – tel. 667 753 873

wiktor.wojciechowski@sgh.waw.pl

Projekt sfinansowano ze środków Fundacji PZU

